

連絡先の調査(最終)について

これまでの調査により、当初約 43% (496 人中 213 人) であった連絡先の把握率は、今年 3~5 月の調査終了時点で約 60% (296 人) まで増加いたしました (図 1)。これは皆様のご協力の賜物と感謝しております。

しかし、依然として約 40% (200 人) の連絡先が不明であり、メールアドレスの把握率も約 20% (96 人) と低い状況となっており (図 2)、また入学年度ごとに大きな差があります (図 3)。OB・OG 会の設立目的の 1 つには、「OB・OG との連絡体制を構築すること」がありますが、効率的かつ費用がかからない連絡体制を築くためには、**できるだけ多くの方のメールアドレスを把握することが最も重要**であると考えております。

したがって、①**連絡先不明者を一人でも減らすこと**、②**メールアドレスの把握率を上げること**の 2 点を目的に情報収集を行うことにいたしました。なお、限界も考慮し今回は最後の調査にいたします。度重なる調査の依頼で、誠に恐縮ですが、何卒ご理解・ご協力をお願いいたします。

岩手大学サイクリング部 現役生一同

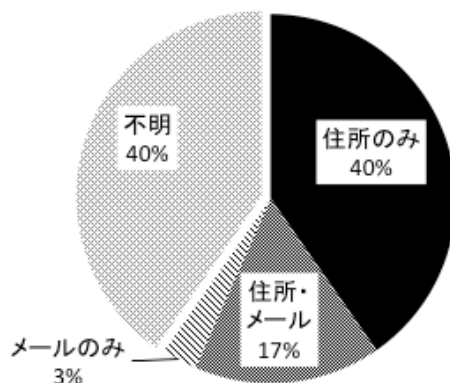
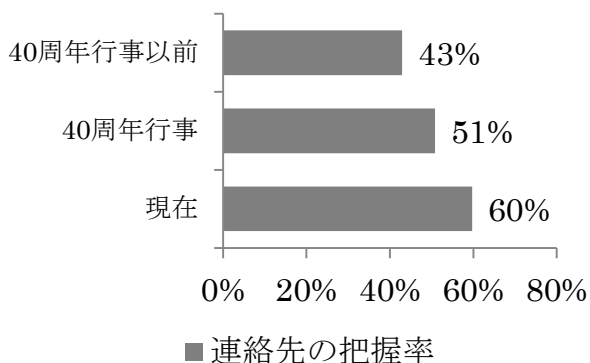


図 1. 連絡先の把握率の推移

図 2. 連絡先の把握率とその割合

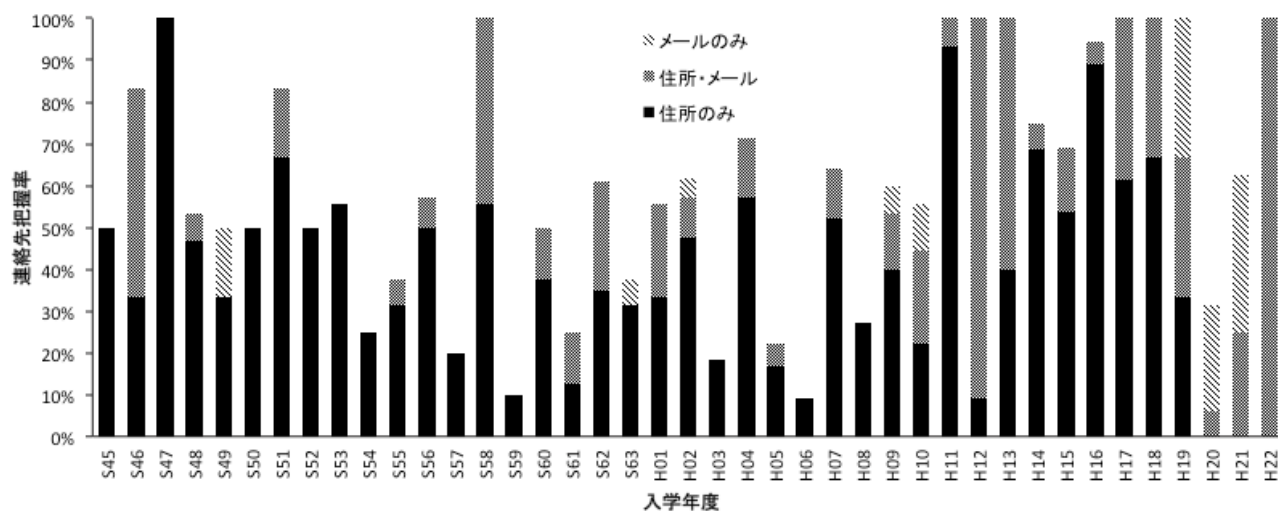


図 3. 各入学年度における連絡先の把握状況とその割合

連絡先の調査(最終)について

1. 期間

2015年1月1日～2月28日(2ヶ月間)

2. 方法

A. 年賀状が届いた方

まずは**同封されている名簿の確認**をお願いいたします。

(1) 「メールアドレスが不明な方」にお名前が**記載されていない**場合

・既にメールアドレスが登録されているため、メールの送信は不要です。

※なお、ご自身のメールアドレスが変更になっている場合はメールをお願いいたします。

(2) 「メールアドレスが不明な方」にお名前が**記載されている**場合

・住所は登録されていますが、メールアドレスが登録されておりません。

・下記のメールアドレスまでメールの送信をお願いいたします。

(3) 「**連絡先が不明な方**」にお名前がある方の**連絡先をご存知の場合**

・お手数をおかけしますが、連絡先をご存知の方に調査についてご説明の上、その方から下記のメールアドレスまでメールを送っていただくようお願いいたします。

※なお年賀状は、現時点で住所がわかる方全員に送っております。

B. 年賀状が届いていない方

住所が登録されていない状態です。下記のメールアドレスまでメールの送信をお願いいたします。お送りいただく住所・郵便番号は実家、住所のどちらでも構いません。

■メールの送信先

iucc40th★gmail.com (★を@に変えてください)

メールを送信する際は必ず**入学年度**の記載を忘れずをお願いいたします。

※添付ファイルなどを送信する可能性もあるためPCのメールアドレスを推奨します。

3. その他

- ・このような調査は今回が最後となります。皆様のご協力をお願いいたします。
- ・調査期間以降も新たに連絡先が判明した方の情報、メールアドレスや住所等の変更は上記のメールアドレスで随時受け付けます。
- ・ご意見、ご質問などがございましたら上記のアドレスまでお願いいたします。